

Pasta pastereczka
na chór żeński



CHICAGO ILL.
1932

CHÓR ŻEŃSKI.

ROŚLA PASTERECZKA

Wł. Raczkowski

Mel. Ludowa. - Kujawy. - podł. Kolberga.

pp

1. pasła pa-ste-re-czka bla-że ja-gnia-te-cz-ka
2. niechaj sobie sło-i, ja bu-zin-ki pragnę

rall.

1. przyszed pasterz do niej o - na mu się bro-ni
2. jak mi bu-zi nie dasz wio-nek ci u - kradnę

p *legatissimo*

1. da j mi po-kój o co pro-szę aż swą
3. cóż ci winien ten mój wianek, wywró-

ppp *legatissimo*

1. da j mi po- kój o co pro-sze aż swą
3. cóż ci wi-nien ten mój wie-nek wywróci-sz mi

ppp *legatissimo*

1. da j mi po- kój o co pro-szę, aż mą trzodę, aż
3. cóż ci wi-nien ten mój wia-nek, wy-wró- dź mi, o j

p *marcato*

1. da j mi po kój o co o co pro-sze, aż swą trzodę
3. cóż ci wi nien ten mój, ten mój wie-nek, wywró- cisz mi

pp

TEMPO I.

1. trzodę z po - la spło - - - szę. 2 Nie fra - suj się dzie - wczę
2. cisz mi z mle - kiem dzba - - - nek. 4 a nie płacz dzie - wczyno

pp

1 trzo - - dę z po - la spło - - szę. 3 nie fra - suj się dzie - wczę
3 wy - wró - cisz z mle - kiem dzba - - nek. 4 a nie płacz dziewczy - no

1 trzo - - dę a z po - la spło - - szę. 2 Nie frasuj się dzie - wczę
3 wywró - cisz mi z mle - kiem dzba - - - nek. 4 a nie płacz dziewczy - no

pp

1 trzo - dę z po - la spło - - - szę
4 z mlekiem z mle - kiem dzba - - - nek 2. nie fra - suj się dzie - wczę
4. a nie płacz dziewczy - no

2 nawró - - cę ci trzo - dy, - a - - le mi - mu - sisz dać
4 po - cie - szę cię mi - ło jak bę - dzie nie - szczę - ście

2 bu - zi - - necz - ki wprzó - dy
4 to nie ja przy - czy - - na

meno mosso

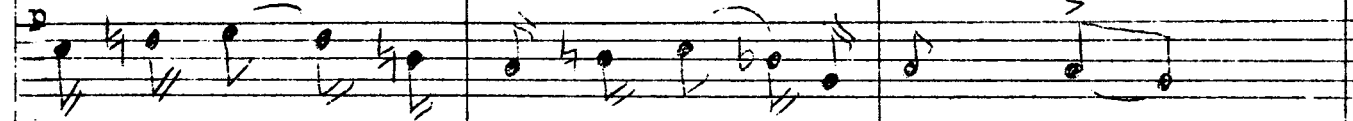


2.co ci przyń - dzie

co ci przyń - dzie z bu - zi

4.a chtëż a — chtëż

a chtëż a — chtëż kie - dy

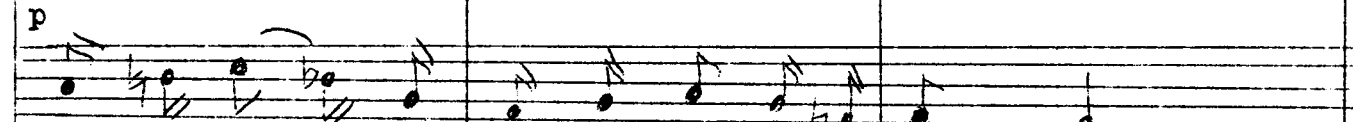


2.co ci przyń - dzie

co ci przyń - dzie z bu - zi

4.a chtëż a — chtëż

a chtëż a — chtëż kie - dy

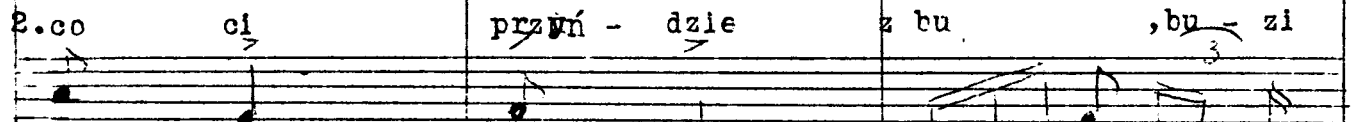


2.co ci przyń - dzie

co ci przyń - dzie z bu - zi

4.a chtëż a — chtëż

a chtëż a — chtëż kie - dy

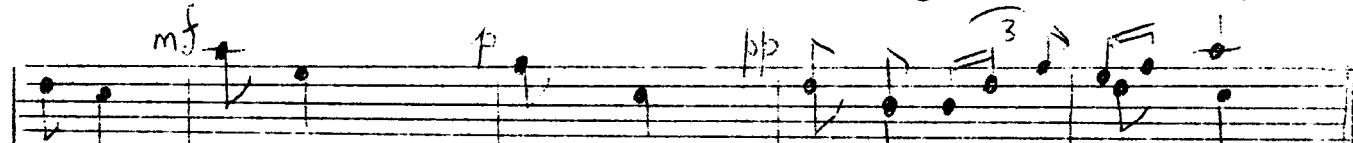


2.co ci

przyń - dzie

z bu , bu - zi

4.a chtëż a chtëż kie - dy, kie - dy
sopr. n I: 2. ktoś tam sto - i
4. gwał - tu re - ty.



2.moji, pod la - - szczyn-ka

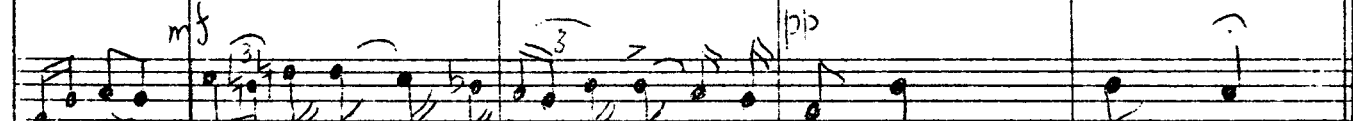
ktoś tam

sto - i.

4.nie ty, be - de krzy - czeć

gwałtu

re - ty.



2.moji, pod laszczyn-ka pod le szczynka

ktoś tam

sto - i.

3.nie ty, be-de krzy - czeć be-de krzy czeć

gwałtu

re - ty.



2.moji pod le - - szczyn-ka

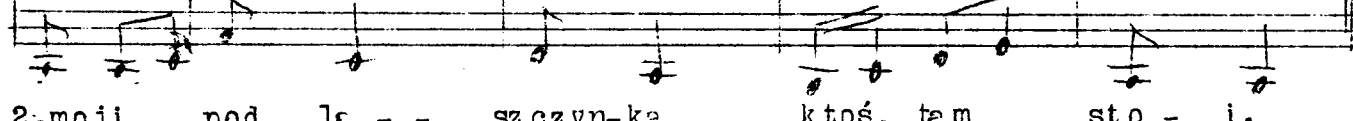
ktoś tam

sto - i.

4.nie ty be - de krzy - czeć

gwał - tu

re - ty.



2.moji, pod le - - szczyn-ka

ktoś, tam

sto - i.

4.nie ty, be - de krzy - czeć

gwał - tu

re - ty.